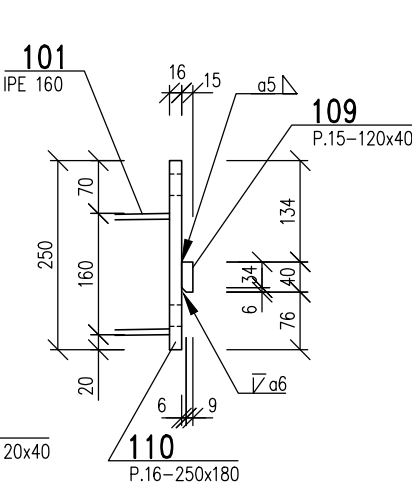
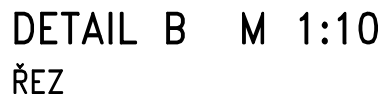
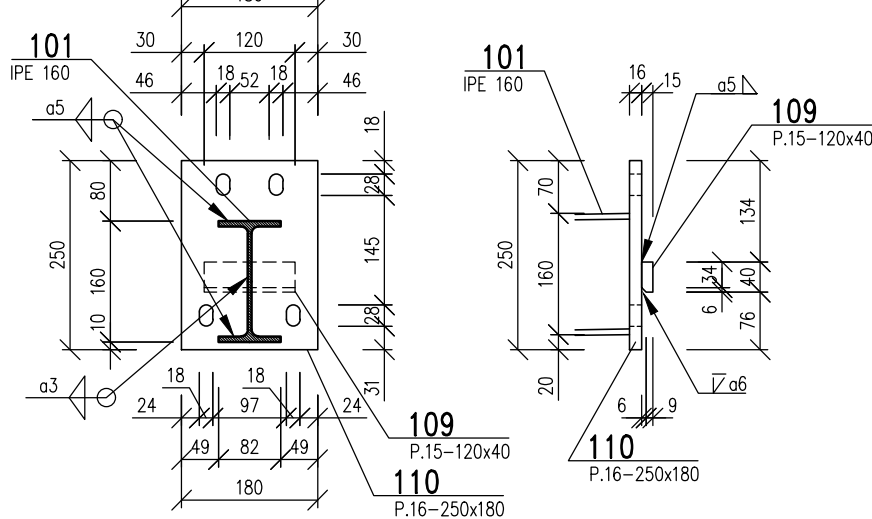
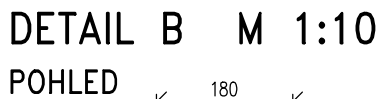
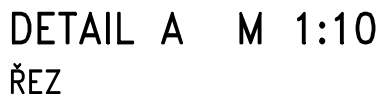
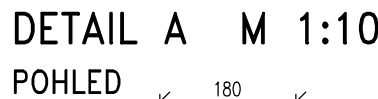
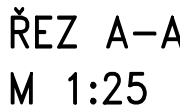
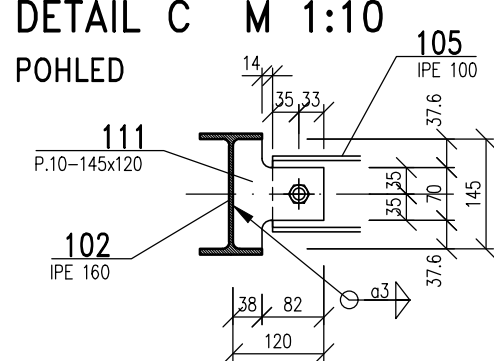


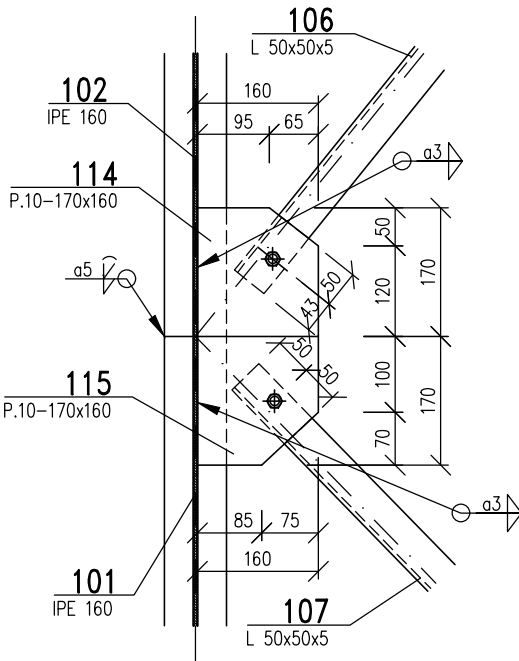
PŪDORYS
M 1:50



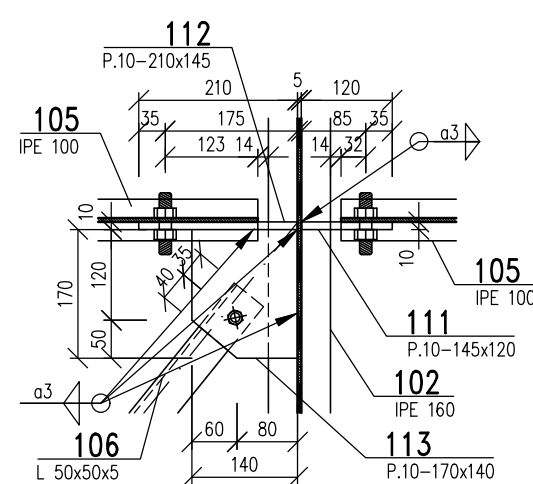
DETAIL C M 1:10
POHLED 14



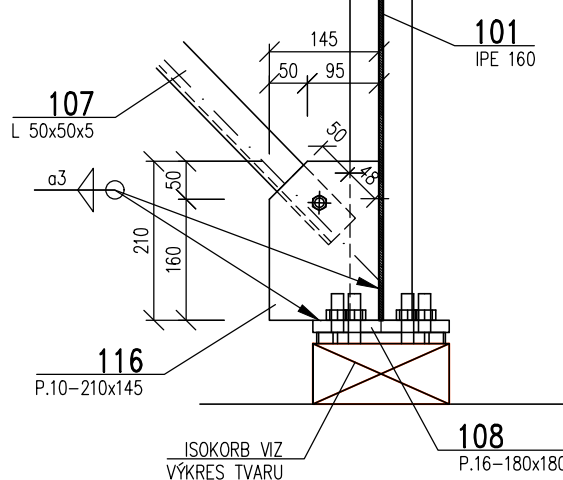
DETAIL E M 1:10
PUDORYS



DETAIL D M 1:10
PŪDORYS



DETAIL F M 1:10
PUDORYS



– PŘED PROVÁDĚNÍM OVĚŘIT VŠECHNY NEZBYTNÉ KÓTY DLE SKUTEČNÉHO STAVU. PŘI ZJISTĚNÍ ROZDÍLŮ MEZI PROJEKTOVOU DOKUMENTACÍ A SKUTEČNÝM STAVEM BUDOV TYTO ÚDAJE NEPROLÁZĚT SĚLENY PROJEKTANTOVÍ.

– VÝROBA A MONTÁŽ OCELOVÉ KONSTRUKCE BUDE PROVEDENA DLE ČSN 732601, VELIKOST JEDNOTLIVÝCH ODCHYLEK SE ŘÍDÍ DLE ČSN 732611 – VÍZ TECHNICKÁ ZPRÁVA. VÝROBNÍ DOKUMENTACE (DÍLENSKÁ DOKUMENTACE) BUDE VČETNĚ MONTÁŽNÍHO POSTUPU PŘEDLOŽENA K ODSOULHASENÍ PROJEKTANTOVÍ. MONTÁŽNÍ POSTUP BUDE V SOULADU S PŮV. PLATNÝMI ZÁKONY A PLATNÝMI NORMATMI – VÍZ TECHNICKÁ ZPRÁVA.

– PŘI PROVÁDĚNÍ STAVBY BUDOU DODRŽOVÁNY VŠECHNY PLATNÉ ZÁKONY OHLEDNĚ BEZPEČNOSTI A OCHRANY ZDRAVÍ A NAVAZUJÍCÍ PLATNÁ NAŘÍZENÍ VLADY A VÝHLÁŠKY. PŘEDEVŠÍM BUDOU DODRŽOVÁNA NAŘÍZENÍ VLADY 101/2005 Sb., 362/2005 Sb., 591/2005 Sb.

– NA NOSNOU KONSTRUKCI NEJSOU Z HLEDISKA POŽÁRNĚ BEZPEČNOSTNÍHO ŘEŠENÍ, KTERÉ JE SAMOSTATNOU PŘÍLOHOU PROJEKTU, KLADENY ŽÁDNÉ POŽADAVKY.

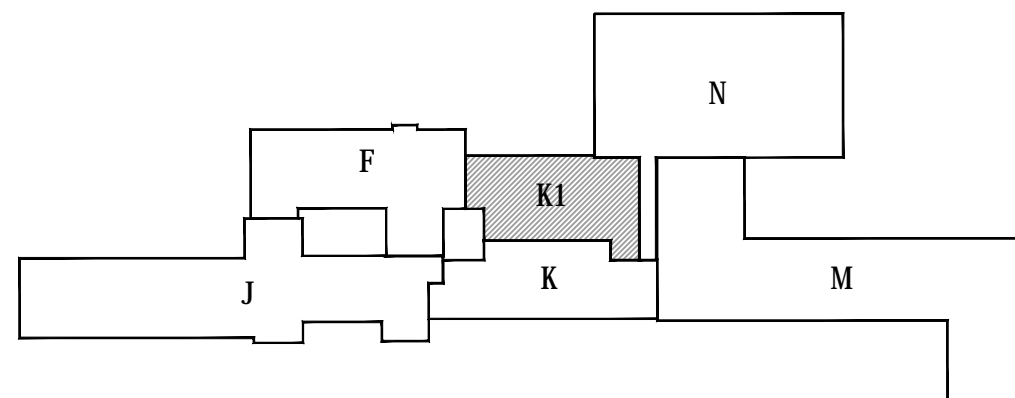
VÝROBNÍ DOKUMENTACE BUDE ODSOUHLASENA PROJEKTANTEM



PROVEDENÍ KOTVENÍ MUSÍ ODPOVÍDAT POŽADAVKŮM VYBRANÉHO VÝROBCE PRVKŮ PRO PŘERUŠENÍ TEPLENÝCH MOSTŮ.

MATERIÁLY, POVRCHOVÁ ÚPRAVA, GEOMETRICKÉ TOLERANCE A PROVÁDĚNÍ KONSTRUKCÍ JE
PODROBNĚ SPECIFIKOVÁNO V TECHNICKÉ ZPRÁVĚ

PŘED PROVÁDĚNÍM OVĚŘIT VŠECHNY NEZBYTNÉ KOTY DLE STÁVAJÍCÍHO STAVU. PŘI ZJIŠTĚNÍ ROZDÍLŮ MEZI PROJEKTOVOU DOKUMENTACÍ A SKUTEČNÝM STAVEM BUDOU TYTO ÚDAJE NEPRODLENĚ SDĚLENY PROJEKTANTOVI

- TŘÍDA PROVEDENÍ EXC2 B DLE ČSN EN 1090-2
- JAKOST: S235 JR+M DLE ČSN EN 10025-2
S235 JRH DLE ČSN EN 10210-1
- ŠROUBY: 8.8 DLE ČSN EN 24014
- MATICE: 8 DLE ČSN EN 24032
- PODLOŽKY DLE ČSN 021702
- POVRCHOVÁ ÚPRAVA: NÁTĚR/ŽÁROVÝ POZINK - VIZ TZ
- OSTUP PROVÁDĚNÍ - VIZ TECHNICKÁ ZPRÁVA


$$\pm 0,000 = 396,55 \text{ m n. m. Bpv}$$

Generální projektant: <div></div> Ing. Petr Tomický Třískalova 563/10 638 00 Bmo		Hlavní inženýr projektu: ING. PETR TOMICKÝ číslo autorizace 1004721 obor autorizace IP00		Investor: <div></div> Nemocnice Písek, a.s. Karla Čapka 589 397 23 Písek			
Název stavby: NEMOCNICE PÍSEK, a.s. MODERNIZACE URGENTNÍHO PŘÍJMU				Zakázkové číslo: DPS 03-2021		Paré:	
				Datum: 03-2022			
				Stupeň: PROVÁDĚNÍ STAVBY			
Zpracovatel: A+Z PROJEKT TEAM, s.r.o., Ulychova 33, Bmo IČO 28274725, tel.: 549210922, mob.: 731117447 e-mail: info@apluszprojekt.cz			Oddíl: STATIKA		Autorizace:		
Odpovědný projektant: ING. ALEŠ UTÍKAL		Vypracoval: ING. HELENA NEČKOVÁ					Kontroloval: ING. ALEŠ UTÍKAL
Objekt: SO 01 - PŘÍSTAVBA BUDOVY K							
Název přílohy: OCELOVÁ KONSTRUKCE OK01				Označení: D.1.01.2-301			Formát: A4x4
							Měřítka: 1:50